



# Kilcoccid GOLD

WZMACNIA ODPORNOŚĆ  
WSPOMAGA TRAWIENIE  
POPRAWIA KONDYCJĘ

**KILCOCID GOLD** przeznaczony jest do stosowania u wszystkich gatunków i grup produkcyjnych drobiu i trzody chlewnej

- w przypadku wystąpienia niestrawności lub biegunek
- w celu stymulacji rozwoju naturalnej mikroflory jelit zwierząt
- w celu poprawienia spożycia i wykorzystania paszy (poprawa współczynnika FCR)
- w przypadku niedoborów miedzi, cynku lub manganu
- w celu poprawienia przyrostów masy ciała zwierząt
- w celu stymulacji apetytu zwierząt



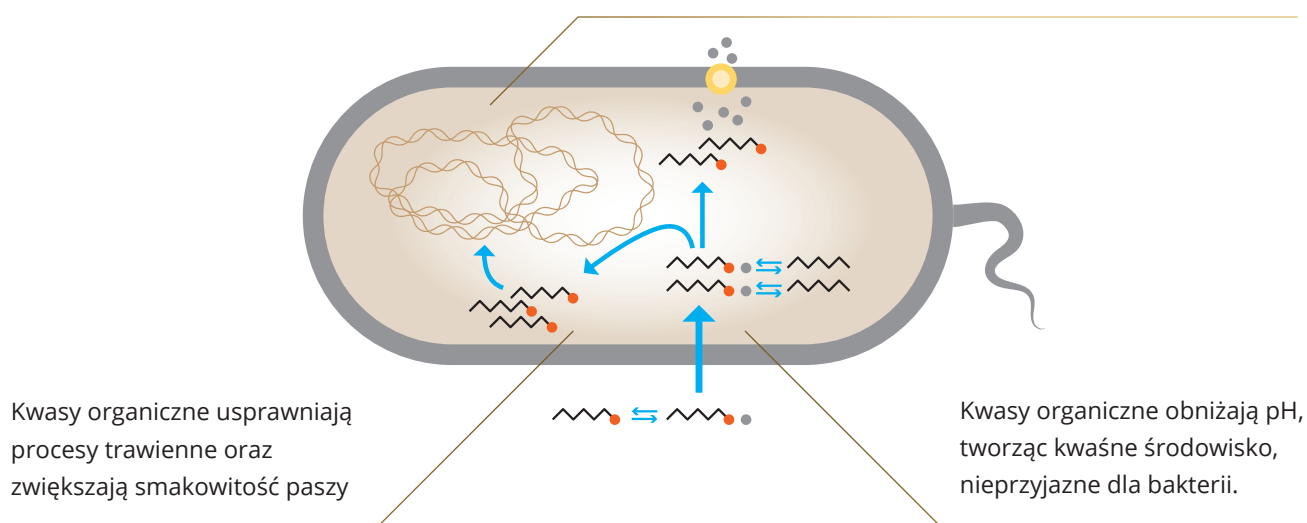
# Kilcocid GOLD

**KILCOCID GOLD** to unikalne połączenie wysokoskoncentrowanych kwasów organicznych z chelatami cynku, miedzi i manganu oraz fitoskładnikami pochodzącymi z zagęszczonych ekstraktów ziołowych. Dzięki obecności dużej ilości glicerydów kwasu masłowego skutecznie wspomaga maksymalne wykorzystanie kluczowych składników z paszy.

Produkt wykazuje efektywne działanie w kierunku poprawy parametrów produkcyjnych zwierząt, stabilizacji funkcji trawiennych oraz poprawy apetytu.

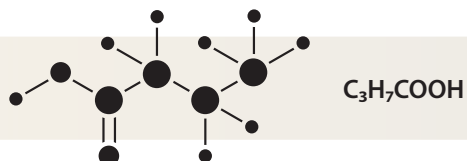
## Mechanizm działania przeciwdrobnoustrojowego kwasów organicznych

Kwasy organiczne mogą przenikać przez błonę komórkową bakterii i zakłócać jej integralność, prowadząc do utraty niezbędnych składników odżywczych lub zakłócając komórkowe procesy metaboliczne, takie jak oddychanie i wytwarzanie energii, prowadząc w ten sposób do hamowania określonych enzymów i ostatecznie do uszkodzenia i śmierci komórek.

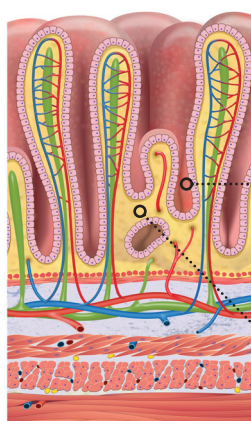


Warto wyróżnić szczególne właściwości kwasu mlekowego, masłowego i jeżówki purpurowej, które bardzo dobrze się uzupełniają i działają synergistycznie w kierunku kształtowania dobrej kondycji zwierząt.

## KWAS MASŁOWY



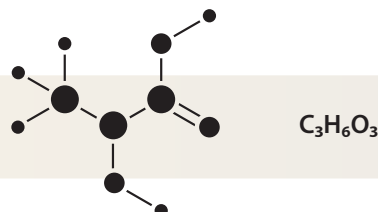
Glikozydy kwasu masłowego mają wpływ przede wszystkim na poprawę funkcjonalności ściany jelita poprzez:



Pobudzanie wydzielania śluzu, który działa ochronnie na błonę śluzową przewodu pokarmowego. W ten sposób pomagają utrzymać prawidłową szczelność bariery jelitowej i indukują procesy regeneracji.

odżywiają oraz zwiększają liczbę komórek jelita, głębokość krypt i wysokość kosmków enterocytów, przez co powierzchnia chłonna jelita jest większa, a wchłanianie składników pokarmowych z paszy jest bardziej efektywne.

## KWAS MLEKOWY



- Zwiększa odporność organizmu, chroni przed rozwojem infekcji grzybiczej
- Jest prekursorem kwasu masłowego
- Wspiera rozwój korzystnej mikroflory jelitowej

## JEŻÓWKA PURPUROWA



*Echinacea purpurea*

- wspomaga układ odpornościowy
- działa jak naturalny środek przeciwbólowy i przeciwzapalny, łagodzi zaburzenia trawienne.

## CZOSNEK




*Allium sativum L.*

- wspomaga naturalną odporność
- wykazuje działanie przeciwwirusowe i antybakteryjne



## Stosowanie

 **150-500ml**  
na 1000 l wody

 w 1/2 dziennie  
wypijanej wody

 przez **3-5 dni**

Masa netto: **25kg**

# Kilcocid GOLD

## Skład (w 1 kg):

**Materiały paszowe:** Mono-, dwu- i trójglicerydy kwasu masłowego (13.6.3), Chlorek sodu (11.4.1), Siarczan magnezu jednowodny (11.2.3)

**Dodatki paszowe:** Dodatki sensoryczne: Substancje aromatyzujące: Mieszanka substancji aromatyzujących – 246 000 mg, Dodatki dietetyczne: Pierwiastki śladowe: Cynk (uwodniony glicynowy chelat cynku – postać stała)(3b607) – 1 250 mg, Miedź (glicynowy chelat miedzi (II) hydrat – postać stała)(3b413) – 1 152 mg, Mangan (chelat manganowy wodzianu glicyny)(3b506) – 500 mg, Dodatki technologiczne: Konserwanty: Kwas cytrynowy (1a330) – 10 000 mg, Kwas mrówkowy (1k236) – 552 500 mg, Kwas propionowy (1k280) – 85 000 mg, Kwas mlekowy (2b08004) – 40 000 mg, Kwas ortofosforowy (1a338) – 7 500 mg, Dodatki technologiczne: Emulgatory: Polioksyetylenowany olej rycynowy (E484) – 30 000 mg

**Składniki analityczne:** Białko surowe – 0%, włókno surowe – 0%, oleje i tłuszcze surowe – 5%, popiół surowy – 1%, lizyna – 0%, metionina – 0%, wapń – 0%, sód – 0,04%, fosfor – 1,57 %

**Wilgotność: 35%**

**Kilco**<sup>K</sup>  
SCIENCE IN SOLUTION

Dystrybutor  
w Polsce:  
Symeria sp. z o.o.

 /kilco.polska  
[www.kilco.pl](http://www.kilco.pl)

